



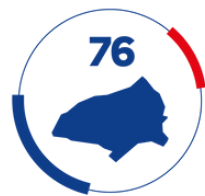
**MINISTÈRE
DE L'INTÉRIEUR
ET DES OUTRE-MER**

*Liberté
Égalité
Fraternité*

PRÉSENTATION DE LA DIPN **76**

SEINE-MARITIME

POLICE
NATIONALE 



**DIRECTION
INTERDÉPARTEMENTALE
DE LA POLICE NATIONALE**
SEINE-MARITIME



DGPN Direction Générale de la Police Nationale

La DGPN a autorité sur les directions et services de la police nationale en métropole et en outre-mer.

Elle est composée de plusieurs directions :

- **L'IGPN** (Inspection Générale de la Police Nationale),
- **La DRHFS** (Direction des Ressources Humaines, des Finances et des Soutiens),
- **Le Service De La Protection,**
- **Le RAID,**
- **La DNSP** (Direction Nationale de la Sécurité Publique),
- **La DNPJ** (Direction Nationale de la Police Judiciaire),
- **La DNPAF** (Direction Nationale de la Police Aux Frontières),
- **La DNRT** (Direction Nationale du Renseignement Territorial),
- **La DCCRS** (Direction Centrale des Compagnies Républicaines de Sécurité),
- **La DCIS** (Direction de la Coopération Internationale de Sécurité),
- **L'Académie de Police**

La police nationale est structurée sur le territoire à l'échelon des 7 zones de défense et de sécurité.

Chaque zone anime, oriente, coordonne et contrôle l'activité de l'ensemble des directions et services de la police nationale sur son ressort de compétence. La zone Ouest, dont le siège se situe à Rennes, comprend 20 départements dont la Seine-Maritime. Chaque département a son organisation.

La police nationale est présente sur le département de la Seine-Maritime à travers :

- **une école de police** (ENP Oissel)
- **deux Compagnies Républicaines de Sécurité** (CRS 31 Darnétal et CRS 32 Saint-Adresse)
- La sécurité de nos concitoyens est assurée par la **DIPN 76** (Direction Interdépartementale de la Police Nationale de la Seine-Maritime) au sein de 5 circonscriptions de police nationale (Rouen, Le Havre, Dieppe, Bolbec, Fécamp) qui répondent aux missions judiciaires et de voie publique de proximité.

La réorganisation de la police nationale par filières métiers vise à renforcer la qualité du service rendu à l'utilisateur du service public et l'efficacité des services en adaptant leur organisation aux évolutions de la société et de la délinquance.

La **DIPN76** comporte 4 filières métiers appuyées par des services support (état-major départemental, service départemental de soutien opérationnel, service départemental d'appui numérique, service départemental de recrutement et de formation).





Nicolas **BOUFERGUÈNE** 

Contrôleur général

Directeur interdépartemental de la police nationale
de la Seine-Maritime

7-9 rue Brisout de Barneville - 76045 Rouen cedex

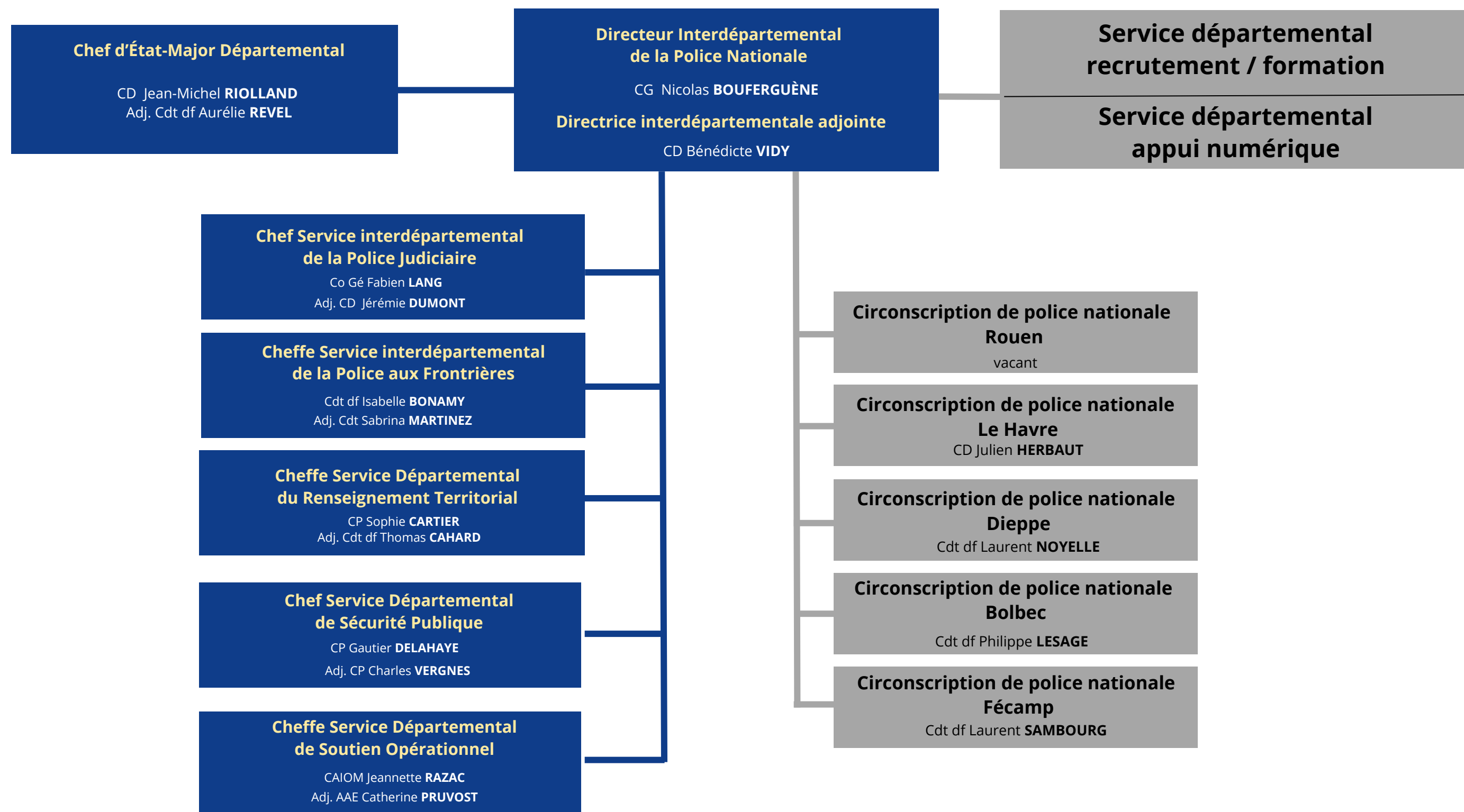
Bénédicte **VIDY** 

Commissaire divisionnaire

Directrice interdépartementale adjointe de la police nationale
de la Seine-Maritime

7-9 rue Brisout de Barneville - 76045 Rouen cedex



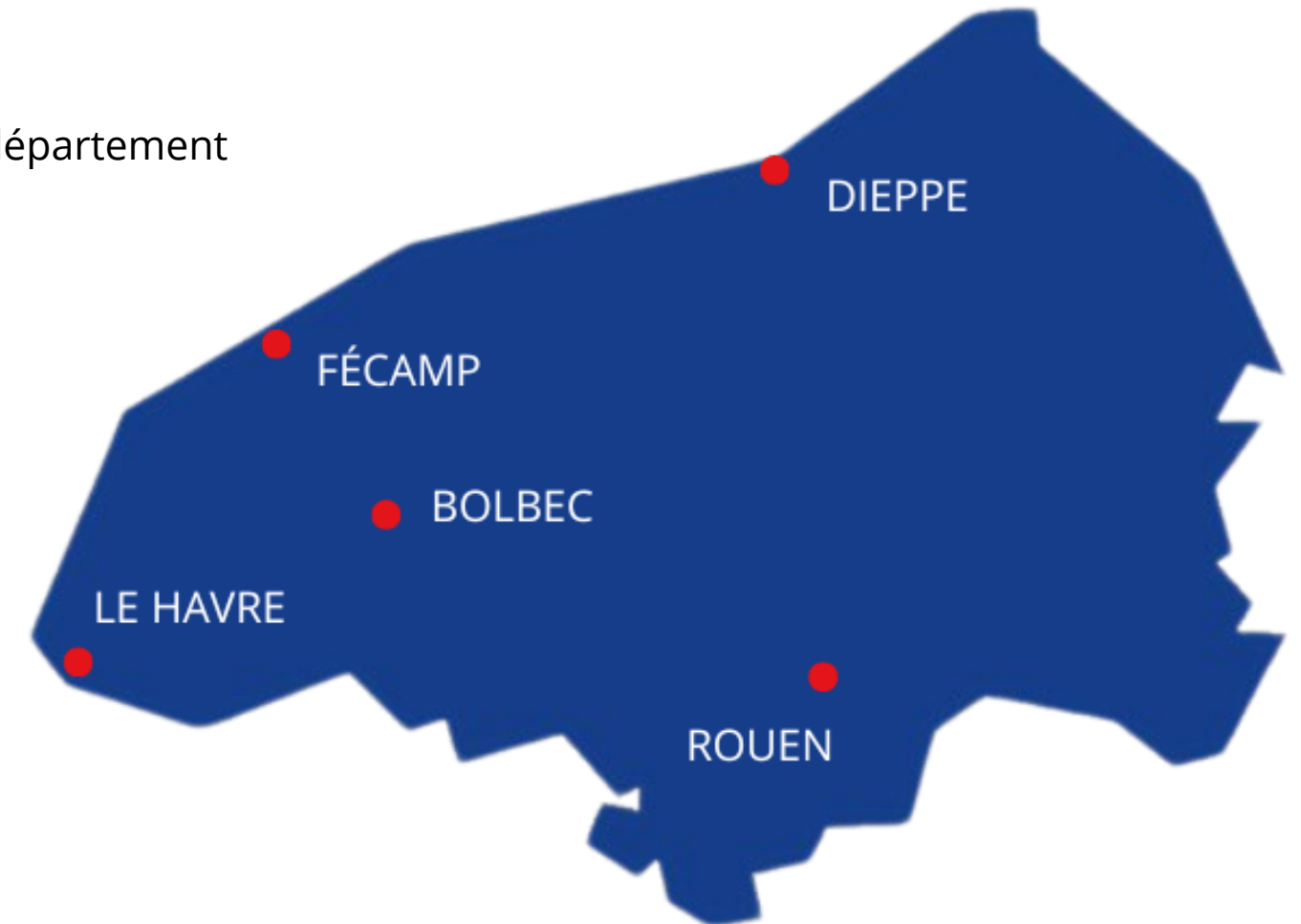


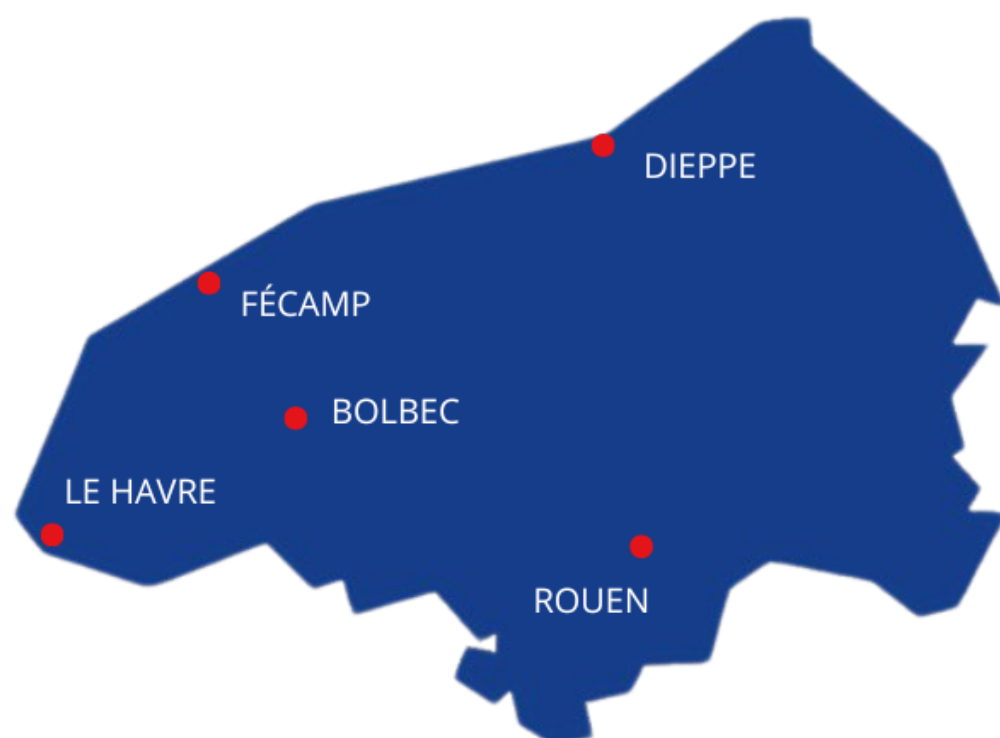


5 CIRCONSCRIPTIONS POLICE NATIONALE

757 587 des seinomarins résident en zone police nationale soit 61 % de la population du département

CPN ROUEN	34 communes	-	433 708 habitants (35 % de la population du département)
CPN LE HAVRE	8 communes	-	224 543 habitants
CPN DIEPPE	8 communes	-	41 075 habitants
CPN BOLBEC	6 communes	-	36 329 habitants
CPN FÉCAMP	4 communes	-	21 932 habitants





LES COMMISSARIATS DE POLICE DU DÉPARTEMENT : ils sont ouverts au public 24h/24, 7 jours sur 7

- **Hôtel de Police de Rouen** : 9, rue Brisout de Barneville ☎ 02 32 81 25 00
- **Commissariat d'Elbeuf** : 1, rue Pierre et Marie Curie ☎ 02 35 81 76 99
- **Hôtel de police du Havre** : 196, Bd de Strasbourg ☎ 02 32 74 37 00
- **Commissariat de Dieppe** : 3, Bd Clemenceau ☎ 02 32 14 49 00
- **Commissariat de Bolbec** : 65, rue Thiers ☎ 02 32 84 56 60
- **Commissariat de Fécamp** : 13, bis rue de l'Inondation ☎ 02 35 10 45 00

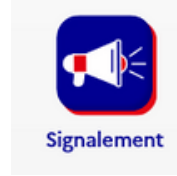
LES COMMISSARIATS DE SECTEURS DU DÉPARTEMENT :

Ils accueillent le public les jours ouvrés du lundi au vendredi

- **Rouen Beauvoisine** : 44, bd de l'Yser ☎ 02 35 07 85 70
- **Bois-Guillaume/Bihorel** : 544, route de Darnetal (Bois-Guillaume) ☎ 02 32 98 99 00
- **Darnétal** : rue du 19 mars 1962 ☎ 02 32 12 30 70
- **Maromme** : 10, rue de la République ☎ 02 35 74 28 06
- **Grand-Quevilly** : 34, bd Maurice Ravel ☎ 02 35 69 69 78
- **Petit-Quevilly** : 88, rue Jacquard ☎ 02 35 72 29 56
- **Grand-Couronne** : 2, pl de la République ☎ 02 32 11 66 85
- **St-Étienne-du-Rouvray** : 31, Av O. Goubert ☎ 02 35 66 50 66
- **Sotteville-lès-Rouen** : 230, rue Garibaldi ☎ 02 35 72 28 22
- **Oissel** : 20, rue Jules Verne ☎ 02 35 64 70 62 (ouverture mardi 14h – 17h et jeudi 9h - 12h)
- **Caucrauville** : 8, av Vladimir Komarov ☎ 02 76 52 85 65
- **Bord de mer/Alma** : 35, rue Alma ☎ 02 76 52 85 95
- **Port Gravelle** : 66, rue Ferrer ☎ 02 35 24 40 23
- **Montivilliers** : 10, place Commandant O'Reilly ☎ 02 35 30 07 14
- **Mont-Gaillard** : rue Henri Wallon ☎ 02 35 54 66 10
- **Harfleur** : 22, rue Johan de Grouchy ☎ 02 35 45 42 07
- **Lillebonne** : 23, rue Edmond Pigoreau ☎ 02 35 38 34 11



Au plus près de vous



Une situation, une démarche
masecurite.interieur.gouv.fr
ou téléchargez l'application via le site



MaSécurité.fr

Vous permet d'accéder :

- au portail de signalement des violences sexuelles et sexistes et des faits de cyberharcèlement,
- à la plateforme des plaintes en ligne pour les arnaques sur internet (THESEE) et à la pré-plainte en ligne,
- à la visioplainte : le dépôt de plainte à distance,
- à la plateforme pour signaler un trafic de stupéfiants,
- au portail de signalement des contenus illicites de l'internet (Pharos),
- au portail de signalement de rodéos urbains,
- au portail Opération Tranquillité Vacances (OTV),
- au site Stop-djihadisme,
- aux plateformes administratives de signalement des Inspections Générales de la Police et la Gendarmerie Nationales (IGPN - IGGN)

Vous permet de signaler :

- un rodéo,
- une maltraitance animale,
- une fraude à la carte bancaire (Perceval),
- des faits relatifs à la pédocriminalité à l'étranger.



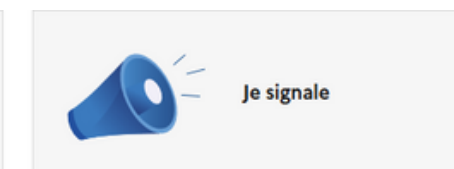
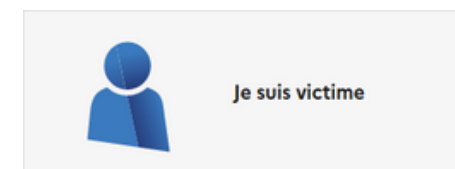
THESEE



PHAROS



O.T.V.



SIPJ Service Interdépartemental de la Police Judiciaire

Le SIPJ coordonne et contrôle l'ensemble de l'activité judiciaire sur le département de la Seine-Maritime, en animant les rapports entre l'ensemble des acteurs de l'investigation.

Ses unités opérationnelles traitent des enquêtes relatives aux crimes les plus graves, au trafic de stupéfiants, à la délinquance financière de haut vol ou la cybercriminalité.

En son sein, figurent des unités transversales à hautes compétences techniques, notamment la division de police scientifique, la brigade de recherche et d'intervention, ou encore le SIRASCO, chargé de l'analyse stratégique de la criminalité organisée et des groupes criminels sévissant sur le territoire.

Relais stratégique actif des structures centrales de la Direction Nationale de la Police Judiciaire, avec laquelle il conserve des liens fonctionnels, le SIPJ accueille et commande les antennes des offices centraux dédiées à la lutte contre la criminalité spécialisée (mineurs avec l'antenne OFMIN, cybercriminalité avec l'antenne OFAC, stupéfiants avec l'antenne OFAST du Havre en charge de la lutte contre ce trafic au sein de la zone portuaire).

Outre sa compétence seinomarine, le SIPJ a vocation à se projeter et intervenir dans l'Eure, voire au sein de toute la zone de défense ouest.



SIPAF Service Interdépartemental de la Police aux Frontières

Il est au cœur des enjeux de sécurité intérieure, notamment en ce qui concerne :

- La maîtrise opérationnelle des flux migratoires
- Le contrôle aux frontières extérieures et intérieures de l'espace Schengen
- La lutte contre l'immigration irrégulière et le traitement des procédures d'étrangers en situation irrégulière
- La lutte contre les filières, les trafiquants de migrants et l'emploi des étrangers sans titre
- La lutte contre la fraude documentaire et à l'identité
- La sûreté portuaire

Ce service a traité **847** procédures d'étrangers en situation irrégulière **en 2022**.

- La gestion du Centre de Rétention Administrative de Oissel. Le CRA est un lieu où sont retenus les étrangers auxquels l'administration ne reconnaît pas le droit de séjourner sur le territoire français, dans l'attente d'une décision administrative liée aux mesures de reconduite à la frontière.
- La mise en œuvre des éloignements des étrangers en situation irrégulière placés au Centre de Rétention Administrative de Oissel et des étrangers sortant d'établissements pénitentiaires.



SDSP Service Départemental de la Sécurité Publique

Il coordonne l'action des forces de police pour assurer le maintien de l'ordre public et lutter contre les diverses formes de criminalité et de délinquance de voie publique, y compris routière.

Il est en charge de la sécurité du quotidien et assure, de jour comme de nuit, la mission de police secours et l'accueil du public.

Il assure le maintien d'un socle de compétences et d'équipements permettant de répondre à des événements de tuerie de masse par l'organisation d'exercices réguliers.

Les engagements d'une relation opérationnelle de confiance avec les élus

L'action des services de police s'inscrit dans une démarche partenariale forte, constructive et privilégiée avec les élus. Ils sont des interlocuteurs indispensables à la bonne mise en œuvre des politiques publiques locales.

- Prise de contact systématique avec tous les élus par les responsables territoriaux de leur ressort.
- Relations permanentes et opérationnelles (point sur l'état de la délinquance, besoins de sécurité, gestion des événements, valorisation de l'action de la police nationale).
- Garantir une coproduction efficace de sécurité au niveau local (Groupe de Partenariat Opérationnel, Conseil Local de Sécurité et de Prévention de la Délinquance).
- Assurer une meilleure collaboration entre police nationale et polices municipales.

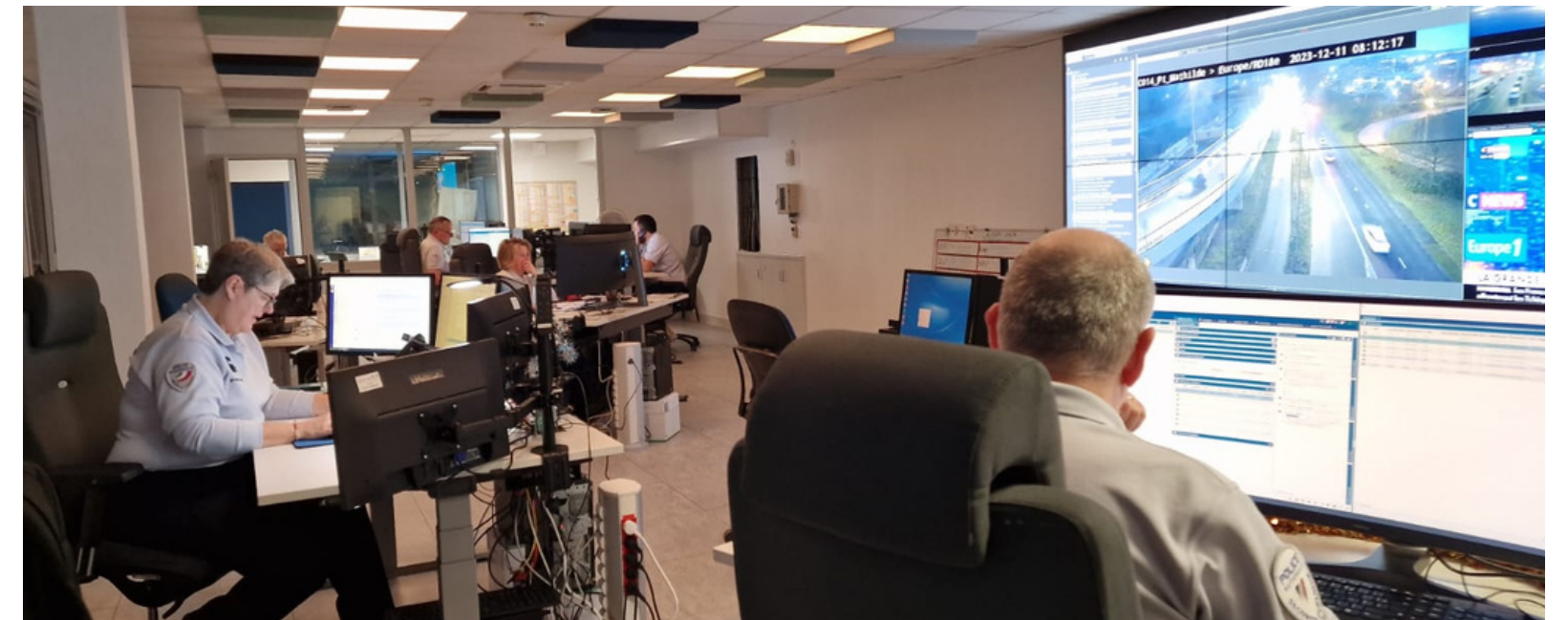




Centre d'Information et de Commandement

Les opérateurs du CIC répondent aux appels d'urgence 17 Police Secours et orientent les équipages de police sur l'ensemble des 60 communes du département.

Ils reçoivent 645 appels par jour ce qui génère près de 80 000 interventions par an.



SDRT Service Départemental du Renseignement Territorial

Le SDRT est chargé d'assurer la recherche, la collecte, l'analyse et l'exploitation des renseignements relatifs aux enjeux stratégiques ainsi qu'aux menaces et aux risques susceptibles d'affecter la vie de la Nation (art. L 811-2 CSI).

Il transmet au préfet et aux chefs de la police et de la gendarmerie nationales les renseignements pertinents dans les domaines institutionnel, économique et social, ainsi que tous les domaines susceptibles d'intéresser l'ordre public, notamment les phénomènes de violence.

Placé sous l'autorité du DIPN, sa mission s'exerce sur la totalité du département au profit de l'ensemble des services et filières métiers de la police nationale ainsi qu'au bénéfice de la gendarmerie nationale.

Le périmètre de ses missions s'étend au suivi de la radicalisation violente et à la prévention du terrorisme en lien avec la Direction Générale de la Sécurité Intérieure (DGSI), ainsi qu'à la lutte contre les séparatismes et les actions anti-républicaines. Le SDRT pilote dans le département l'activité liée aux extrémismes violents.

Enfin, le SDRT couvre chaque année plus de 600 manifestations sur tout le département et 30 à 40 visites officielles par an.

Quelques chiffres

de la Police Nationale de la Seine-Maritime



235 000

appels sur le **17** police secours
par an soit environ **645** appels/jour



plus de **80 000**
interventions par an



2 020 personnels au sein de la DIPN de la Seine-Maritime
(policiers, personnels administratifs, techniques et scientifiques, réservistes
et contractuels).



103 réservistes de la police nationale
en Seine-Maritime.



06 anciens policiers adjoints
49 retraités de la police nationale
48 effectifs issus de la société civile



12 453

contrôles routiers ont été effectués en **2022**.



53 584

crimes et délits enregistrés en **2022**.

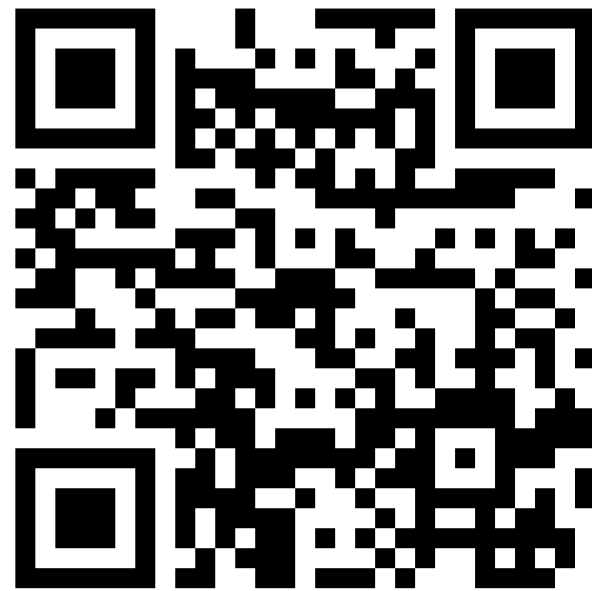


7 514 déplacements de la Police Scientifique
pour procéder à des constatations et des recherches
de traces en **2022**.



MINISTÈRE
DE L'INTÉRIEUR
ET DES OUTRE-MER

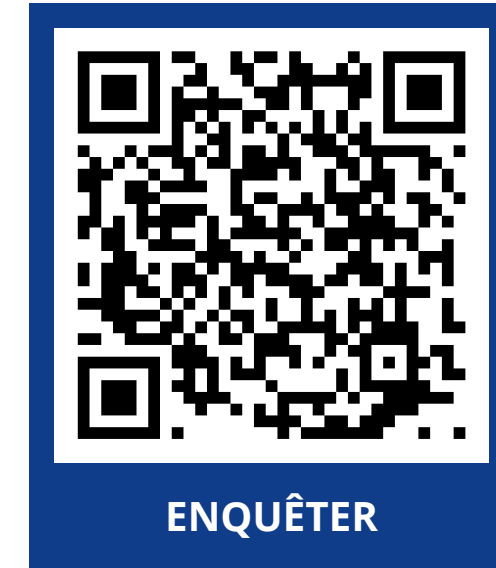
*Liberté
Égalité
Fraternité*



devenirpolicier.fr



PROTÉGER



ENQUÊTER



INTERVENIR



SOUTENIR



MINISTÈRE
DE L'INTÉRIEUR
ET DES OUTRE-MER

Liberté
Égalité
Fraternité

PRÉVENIR / ENQUÊTER / INTERVENIR

PROTÉGER

LE PLUS BEAU DES MÉTIERS

Rejoignez la police nationale !

+ d'infos sur
devenirpolicier.fr

Pour toutes questions sur
les concours, métiers et carrières dans
la police nationale, contactez le :

0800 22 0800

Service & appel
gratuits

POLICE
NATIONALE



SUIVEZ-NOUS SUR



Police Nationale de la Seine-Maritime



PoliceNat76



DIRECTION
INTERDÉPARTEMENTALE
DE LA POLICE NATIONALE
SEINE-MARITIME